



# MISURE di PRODUTTIVITÀ

*Fonte: ISTAT, periodo 1995-2018*

L'Istat diffonde le stime sulle misure di produttività  
per il periodo 1995-2018.

Elaborazioni e grafici a cura di

**Marco De Silva**

Responsabile Ufficio Economico CGIL Liguria

# Produttività del lavoro -0,3%

## Produttività del capitale +0,1%

Nel 2018 il valore aggiunto dei beni e servizi market è cresciuto, in volume, dell'1%. Nello stesso anno, la **produttività del lavoro** - calcolata come valore aggiunto per ora lavorata - è **diminuita dello 0,3%**, quella del capitale - misurata come rapporto tra valore aggiunto e input di capitale - è aumentata dello 0,1%.

Alla crescita del valore aggiunto non ha contribuito la **produttività totale dei fattori** - componente che misura il progresso tecnico e i miglioramenti nella conoscenza e nell'efficienza dei processi produttivi - **in calo dello 0,2%** dopo gli aumenti registrati dal 2009 in poi.

# +0,3%

**Il tasso medio annuo di crescita della produttività del lavoro in Italia nel periodo 2014-2018**

# +1,4%

**La crescita media annua della produttività del lavoro nella Ue tra 2014 e 2018**

Francia (1,3%), Germania (1,1%),  
Spagna (0,7%)

# +1,3%

**La crescita media annua della produttività del capitale in Italia negli anni 2014-2018**

Accelerazione rispetto alla stazionarietà del periodo precedente (2009-2014).

# L'Italia ha variazioni medie sempre inferiori alle altre nazioni

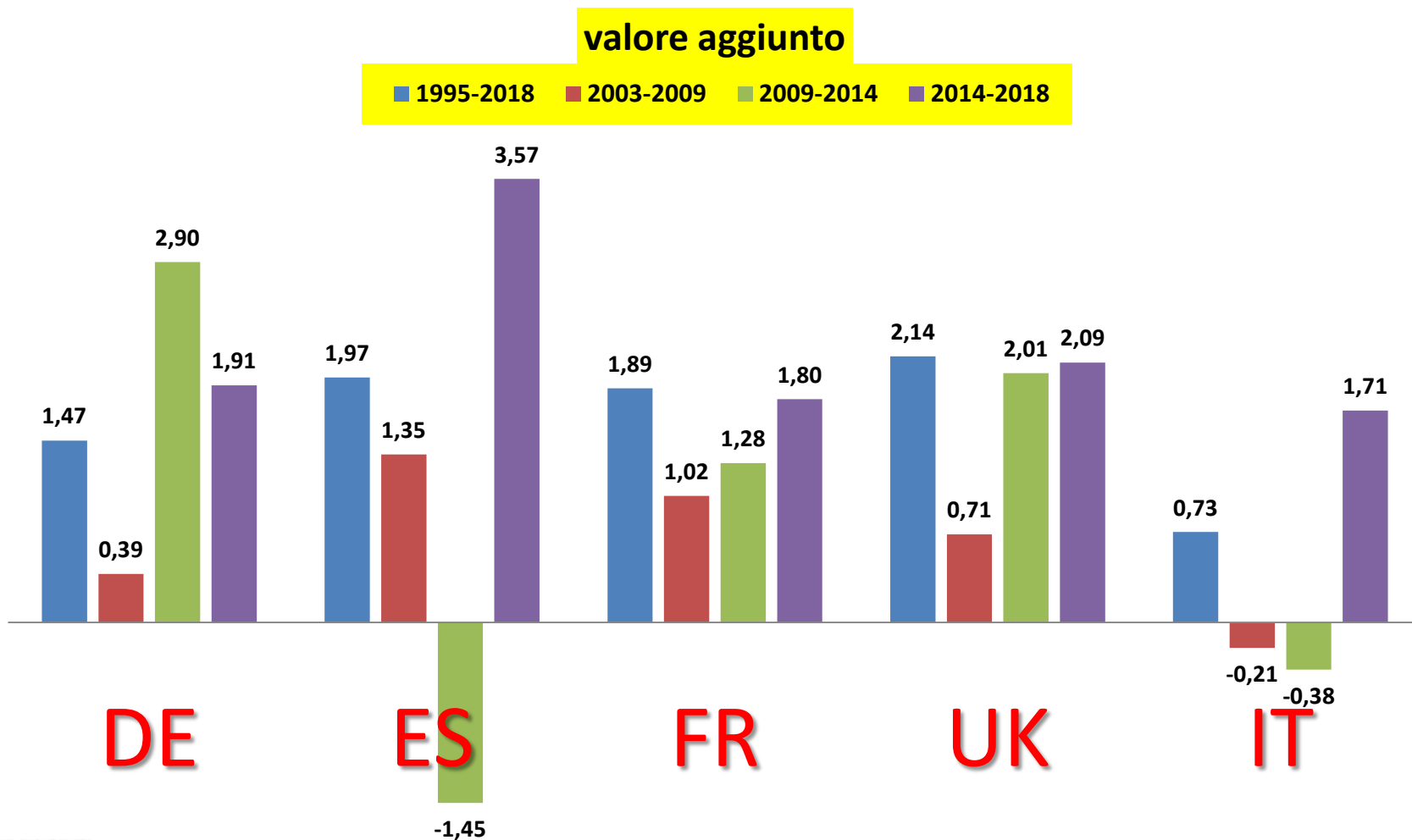
(tranne che nel 2009>2014 nei cfr. UK)

## produttività del lavoro

■ 1995-2018 ■ 2003-2009 ■ 2009-2014 ■ 2014-2018



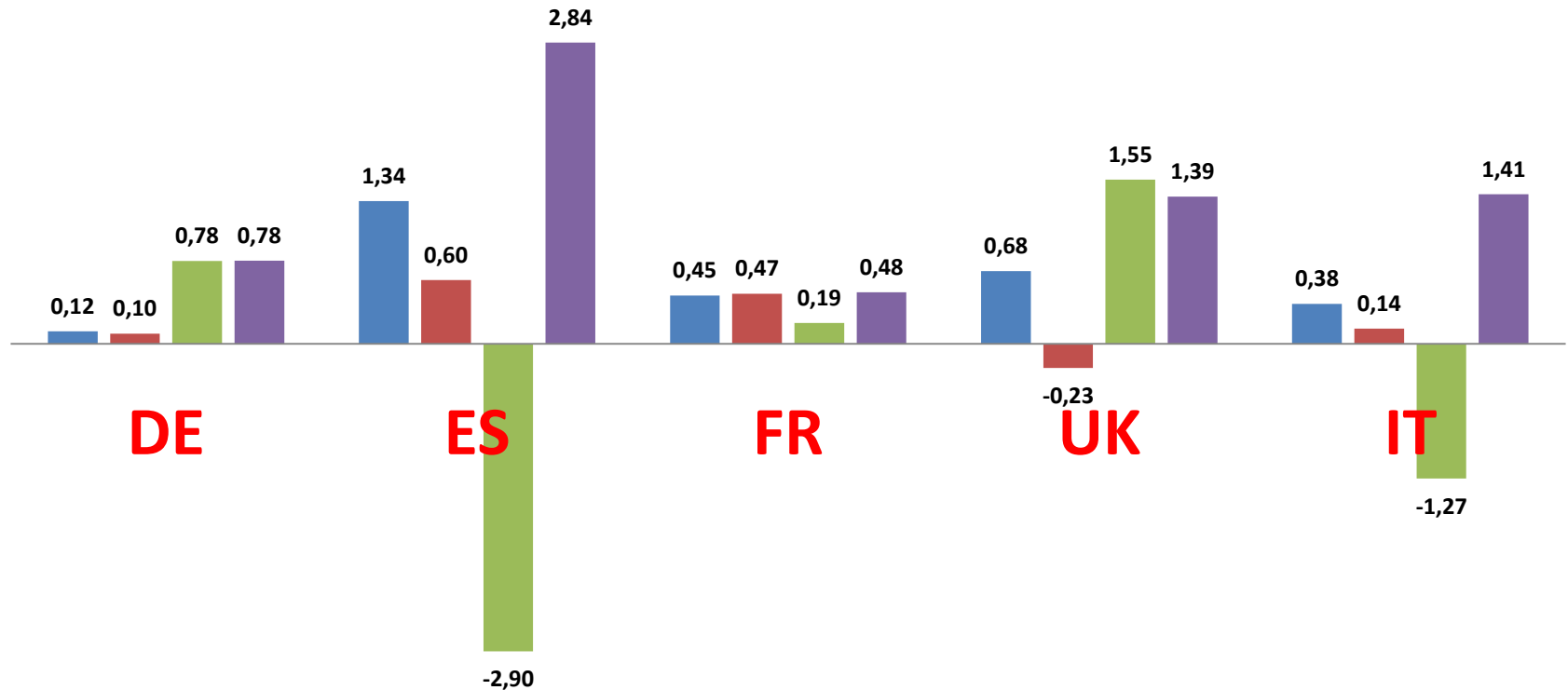
# Solo la Spagna nel 2009>2014 ha avuto un risultato peggiore dell'Italia; per il resto sempre indietro per crescita e avanti per decrescita



# Nel periodo 2014>2018 l'Italia ha una variazione media delle ore lavorate superiore alla Germania, alla Francia e all'UK

ore lavorate

■ 1995-2018 ■ 2003-2009 ■ 2009-2014 ■ 2014-2018



# Produttività del lavoro: dinamiche settoriali

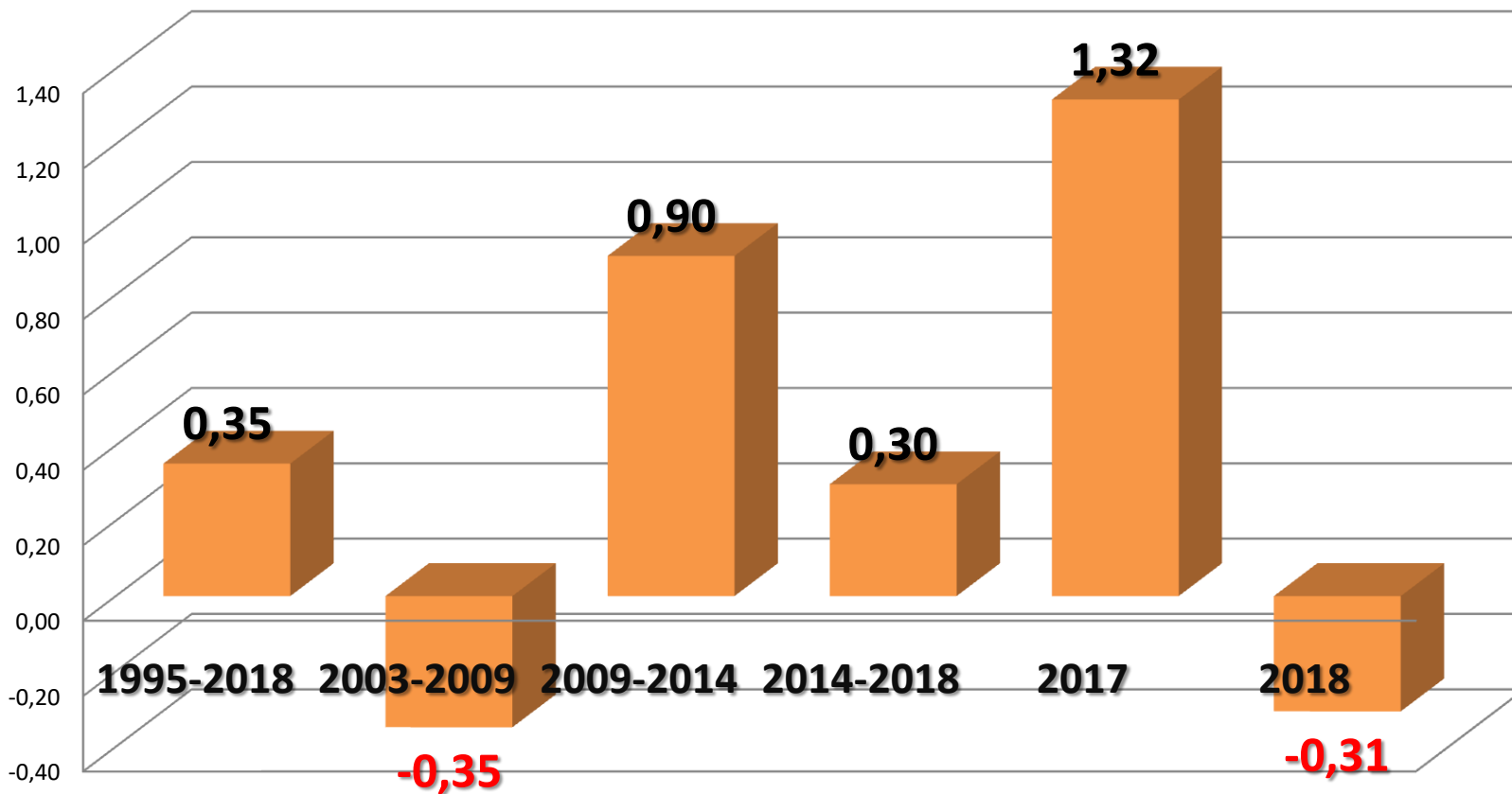
## *Tassi di variazione medii annui*

	1995-2018	2003-2009	2009-2014	2014-2018	2017	2018
Agricoltura; silvicoltura e pesca	1,5	2,3	1,3	-0,3	-1,8	-0,1
Attività estrattiva, manifatturiera, ed altre attività industriali	0,9	-0,1	2,5	1,5	2,7	0,5
Costruzioni	-1,3	-3,2	-1,2	-0,1	-0,3	2,2
Commercio all'ingrosso e al dettaglio, trasporto e magazzinaggio, servizi di alloggio e ristorazione	0,9	0,1	1,5	1,2	1,3	1,2
Servizi di informazione e comunicazione	2,1	2,2	1,0	-0,3	2,2	-5,0
Attività finanziaria e assicurativa	1,2	2,4	2,7	-0,9	0,7	-2,3
Attività professionali, scientifiche e tecniche; amministrative e servizi di supporto	-2,3	-3,6	-1,5	-1,8	-1,1	-4,5
Istruzione, sanità e assistenza sociale	-1,4	0,2	-1,8	-1,0	2,1	-0,7
Attività artistiche, di intrattenimento e divertimento; riparazione di beni per la casa e altri servizi	-0,1	0,0	-0,7	0,1	2,6	2,1
<b>TOTALE</b>	0,4	-0,3	0,9	0,3	1,3	-0,3

# Produttività del lavoro: dinamiche settoriali

## *Tassi di variazione medi annui*

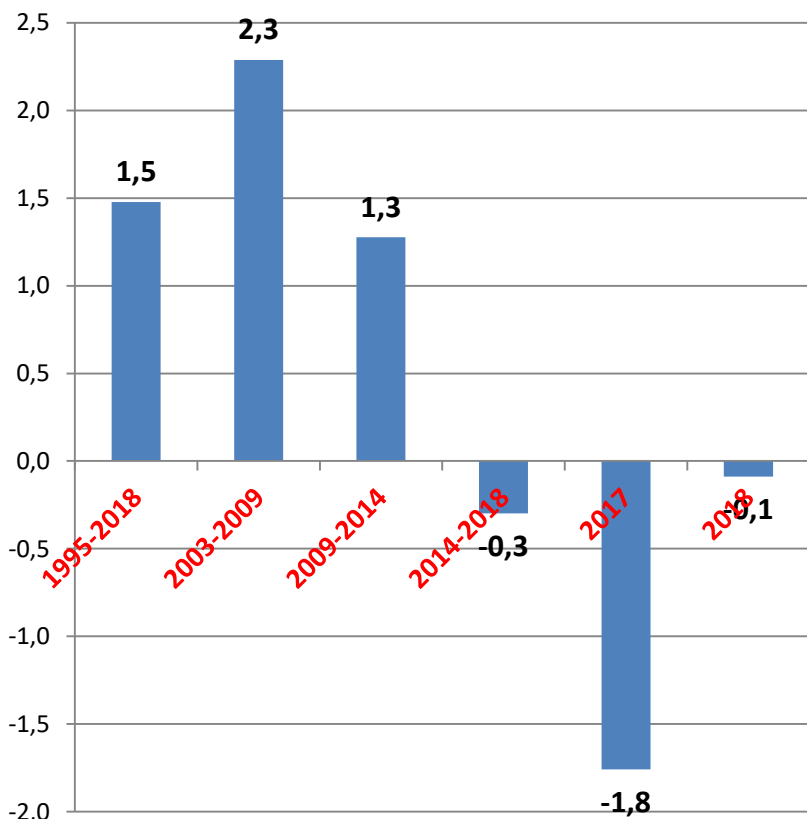
Totale ITALIA tutti i settori



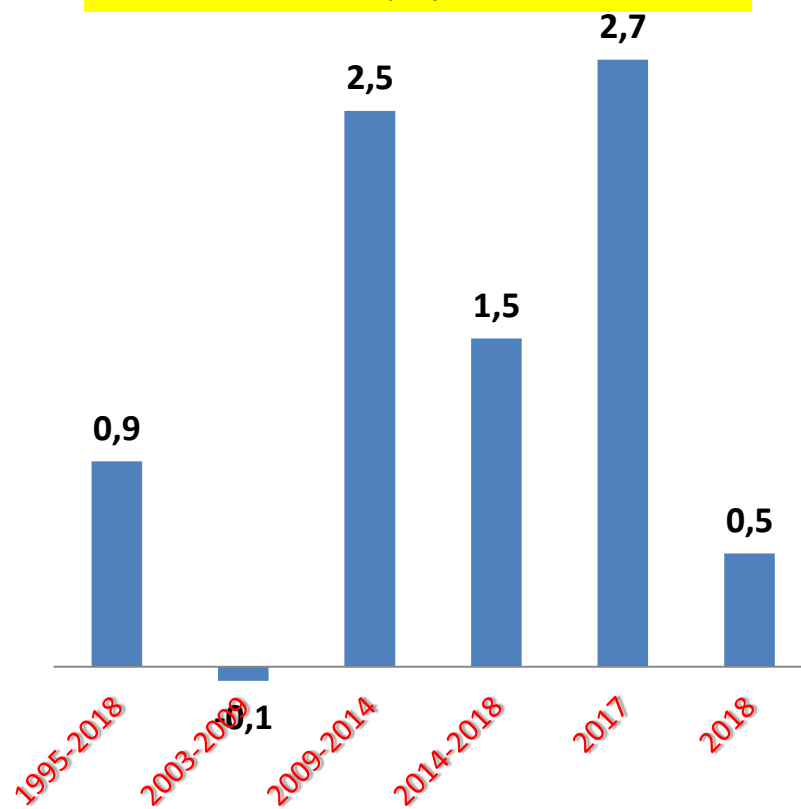
# Produttività del lavoro: dinamiche settoriali

## *Tassi di variazione medii annui*

**Agricoltura; silvicoltura e pesca: produttività del lavoro tassi variazione medii annui**



**Attività estrattiva, manifatturiera, ed altre attività industriali: produttività del lavoro tassi variazione medii annui**

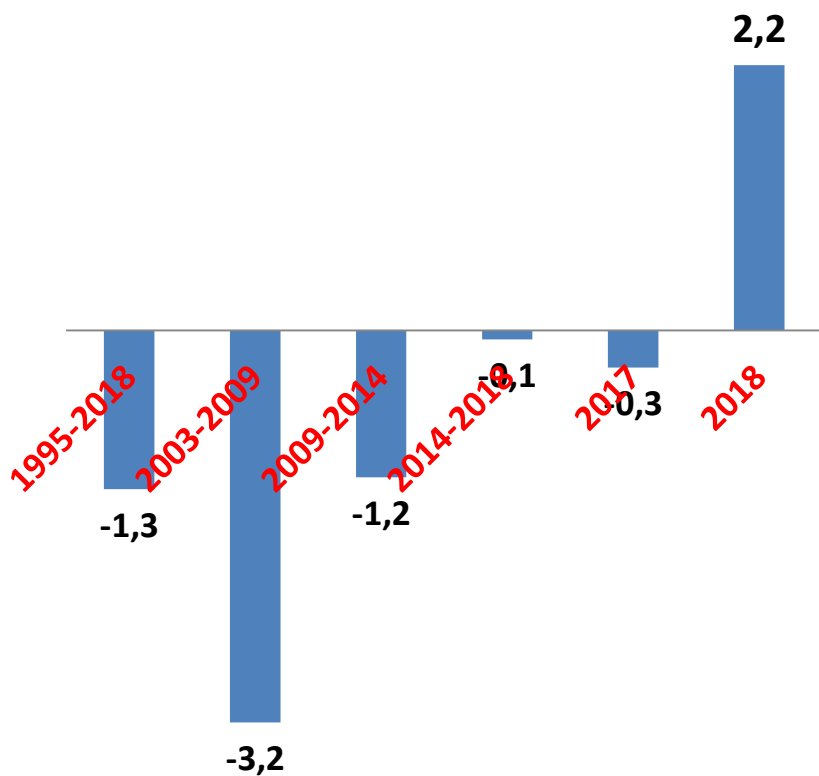




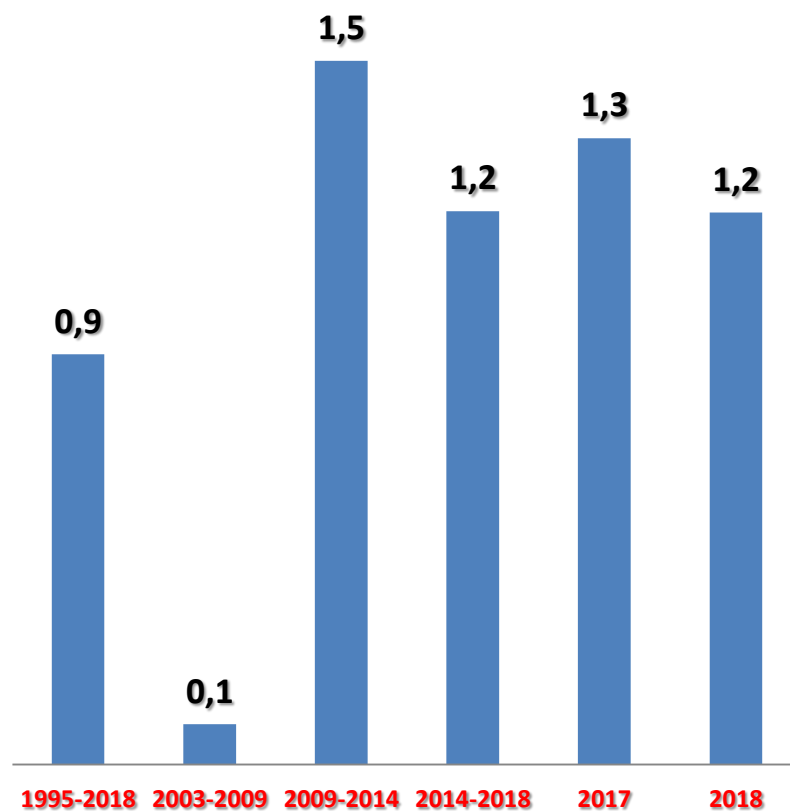
# Produttività del lavoro: dinamiche settoriali

## *Tassi di variazione medi annui*

### Costruzioni



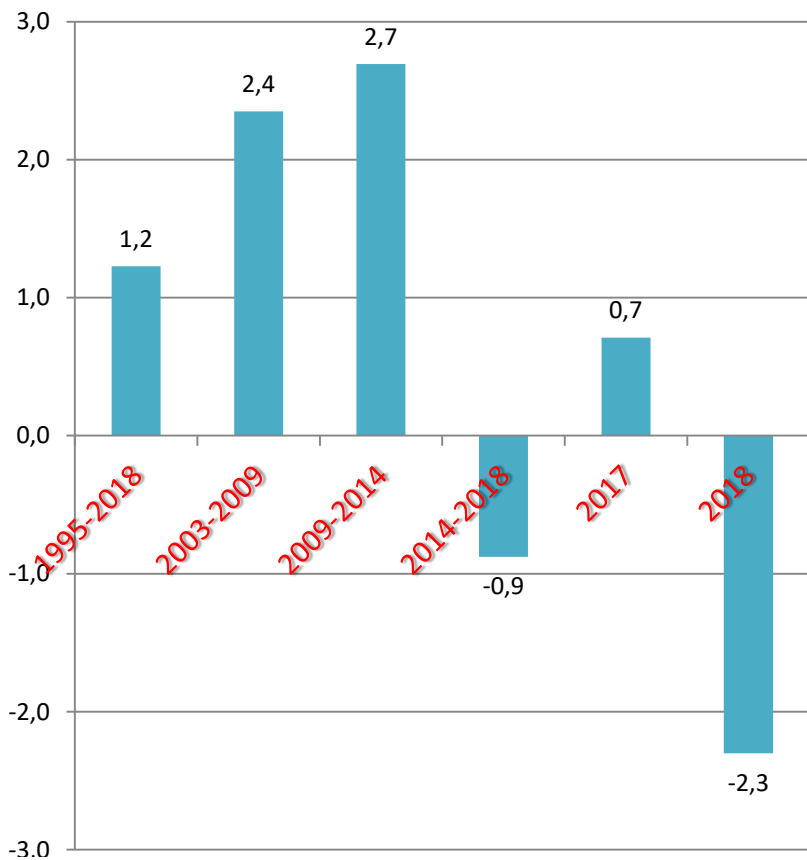
### Commercio all'ingrosso e al dettaglio, trasporto e magazzinaggio, servizi di alloggio e ristorazione



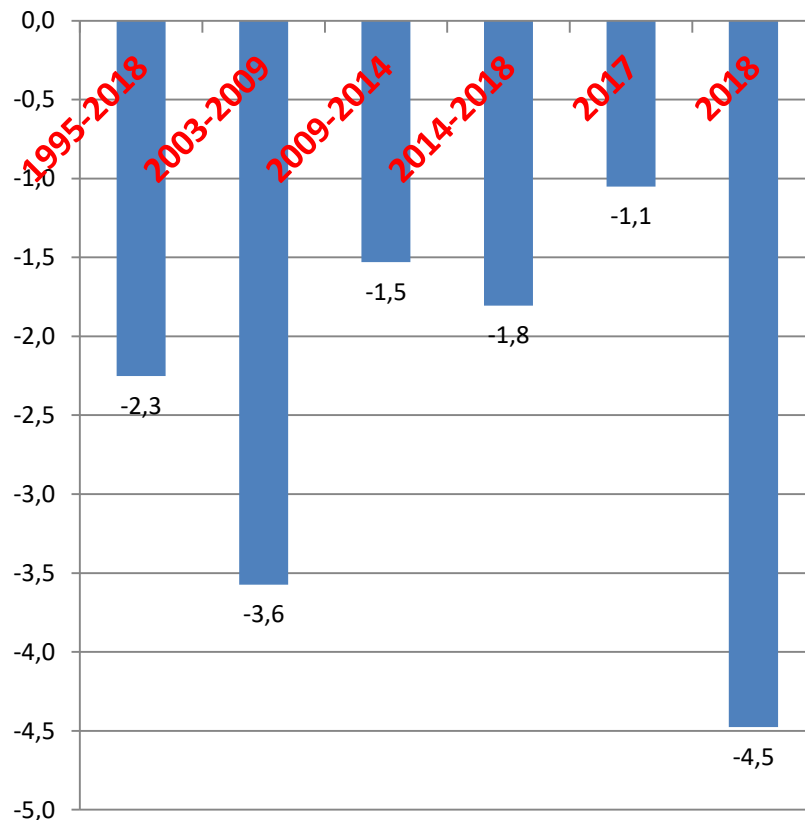
# Produttività del lavoro: dinamiche settoriali

## *Tassi di variazione medi annui*

Attività finanziaria e assicurativa



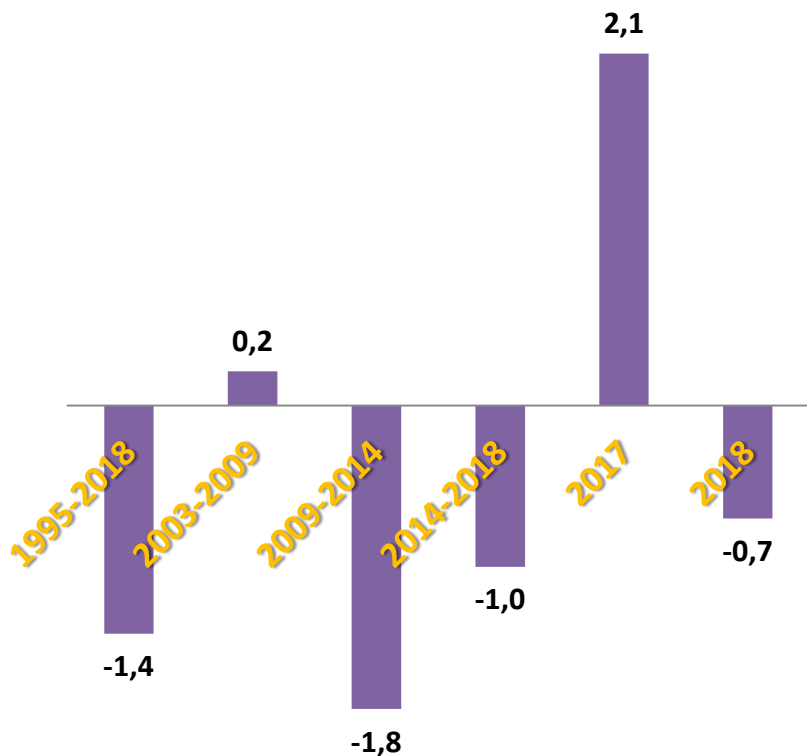
Attività professionali, scientifiche e tecniche; amministrative e servizi di supporto



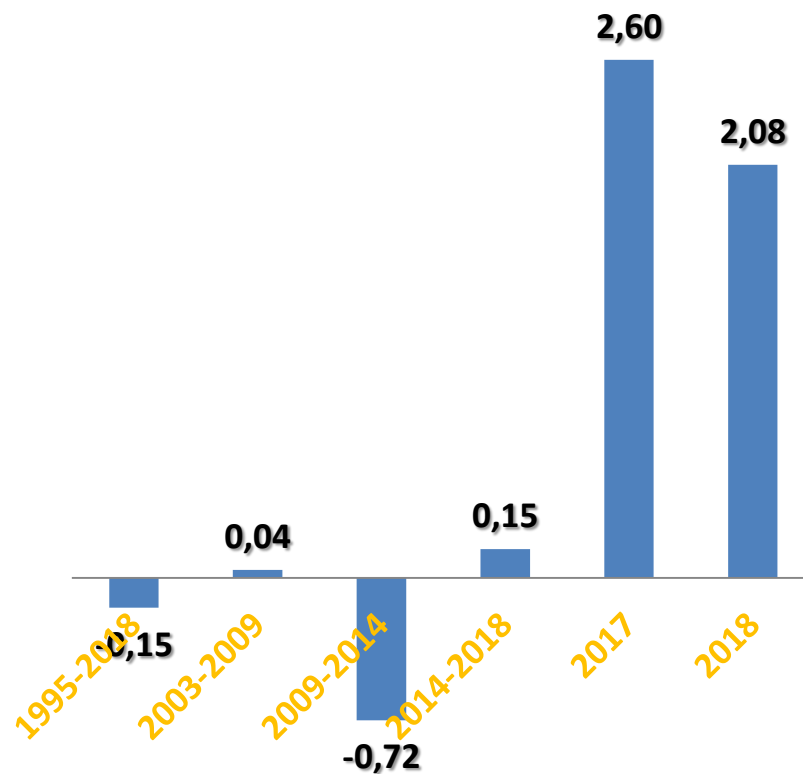
# Produttività del lavoro: dinamiche settoriali

## *Tassi di variazione medi annui*

Istruzione, sanità e assistenza sociale



Attività artistiche, di intrattenimento e divertimento; riparazione di beni per la casa e altri servizi



	Valore aggiunto	Inputs produttivi			Misure di produttività		
		Ore lavorate	Input di capitale	Indice composto lavoro e capitale	Produttività del lavoro	Produttività del capitale	Produttività totale dei fattori
1995-2018	0,7	0,4	1,4	0,7	0,4	-0,7	0,0
2003-2009	-0,2	0,1	1,5	0,6	-0,3	-1,7	-0,8
2009-2014	-0,4	-1,3	-0,4	-1,0	0,9	0,0	0,6
2014-2018	1,7	1,4	0,4	1,1	0,3	1,3	0,6
2017	2,7	1,4	0,7	1,2	1,3	2,0	1,6
2018	1,0	1,3	0,9	1,2	-0,3	0,1	-0,2

Ore lavorate	EU28	EU15	EA19	DE	ES	FR	UK	IT
1995-2018	0,3	0,5	0,4	0,1	1,3	0,5	0,7	0,4
2003-2009	0,4	0,2	0,2	0,1	0,6	0,5	-0,2	0,1
2009-2014	-0,5	-0,4	-0,8	0,8	-2,9	0,2	1,5	-1,3
2014-2018	1,3	1,4	1,4	0,8	2,8	0,5	1,4	1,4
2017	1,4	1,5	1,4	0,9	2,3	0,3	1,1	1,4
2018	1,0	1,3	1,4	1,1	2,4	0,6	0,6	1,3