



# Occupazione in Liguria nel 2° trimestre 2020

Fonte: ISTAT

Elaborazioni e grafici a cura di

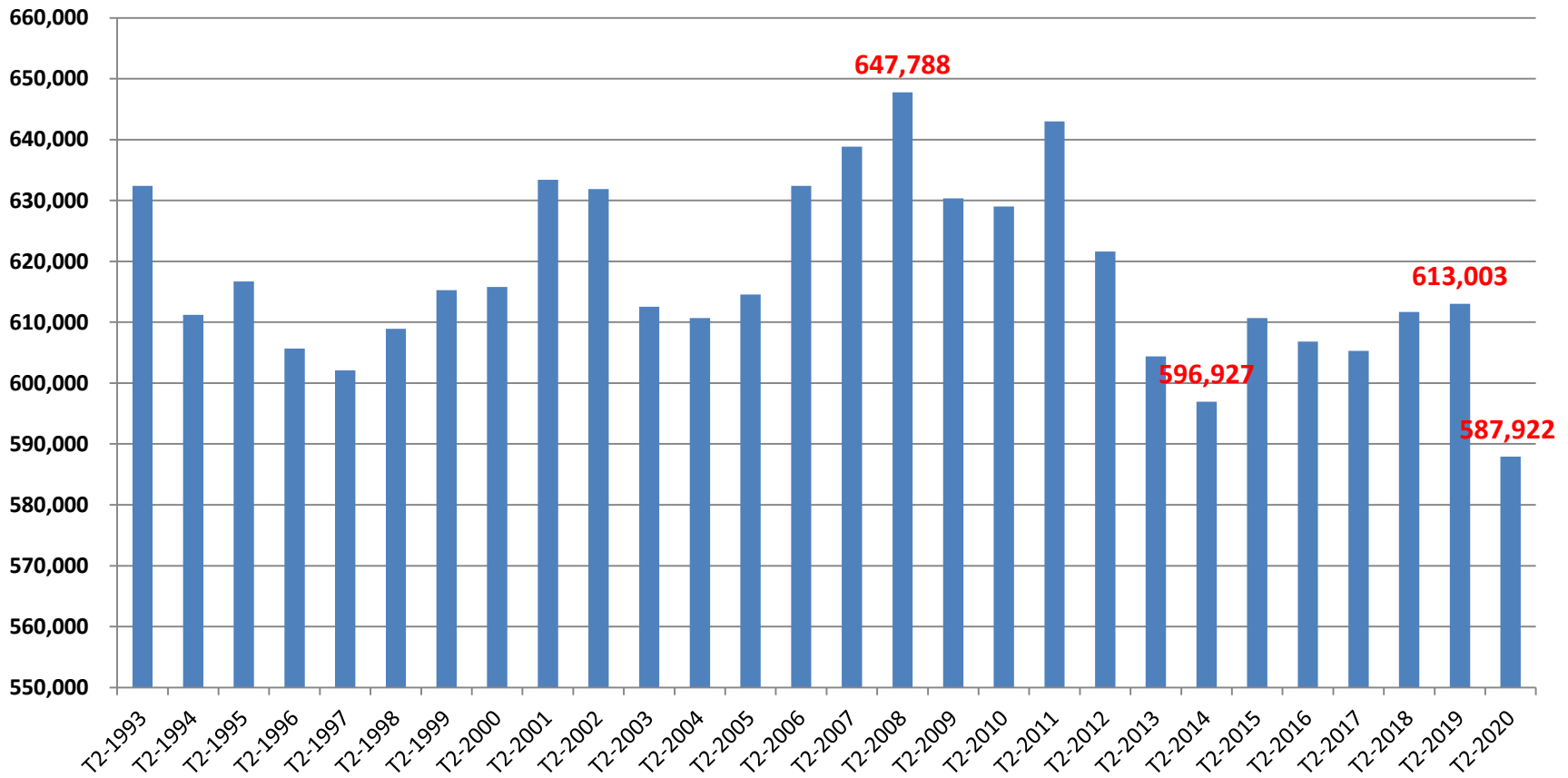
Marco De Silva

Responsabile Ufficio Economico CGIL Liguria

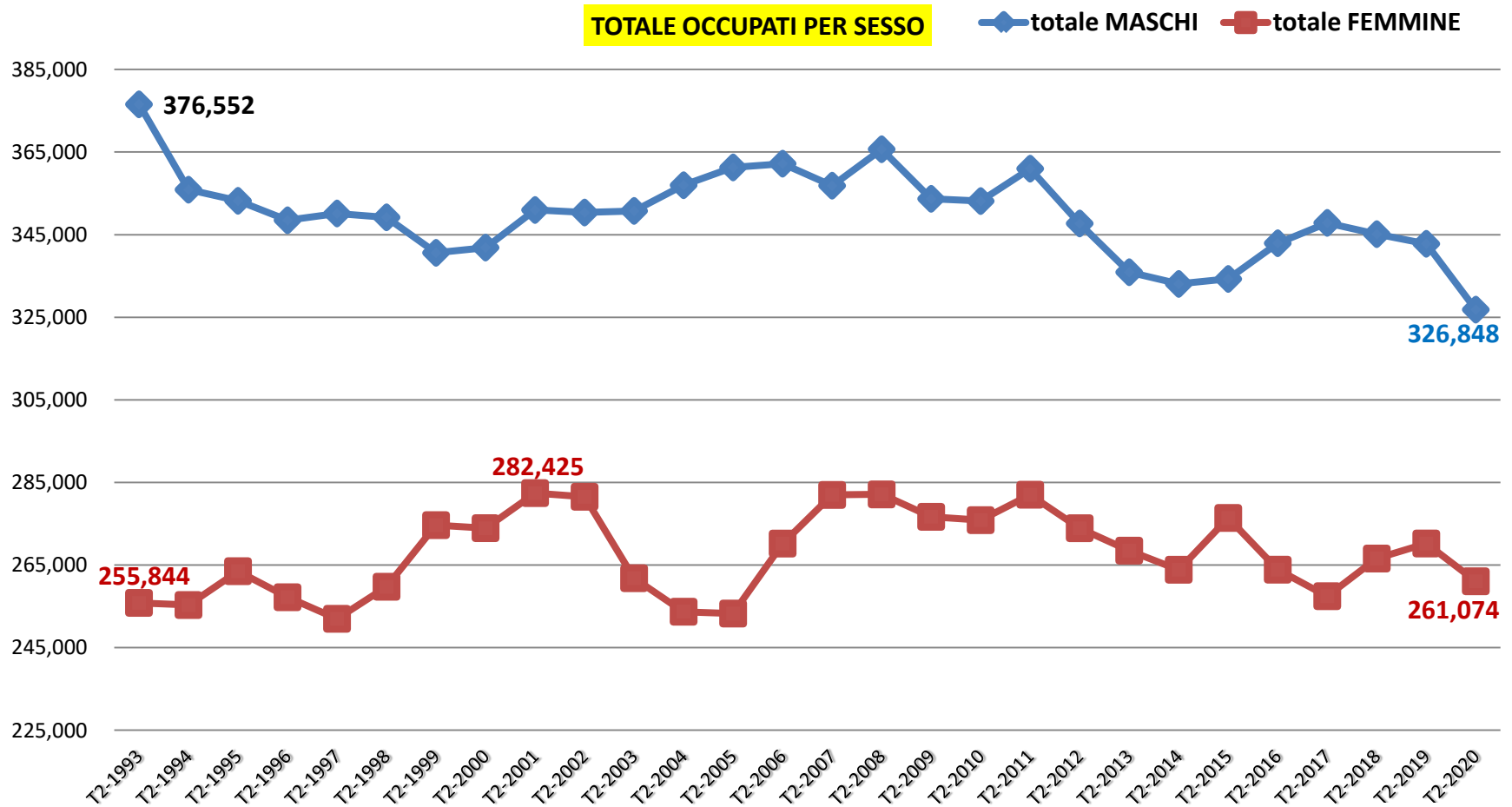
# Da quando esistono le rilevazioni trimestrali è il dato peggiore per il 2° trimestre:

**-25.081 occupati (-4,1%) sul 2°Trim.2019 e addirittura 60mila in meno rispetto al 2008**

totale OCCUPATI



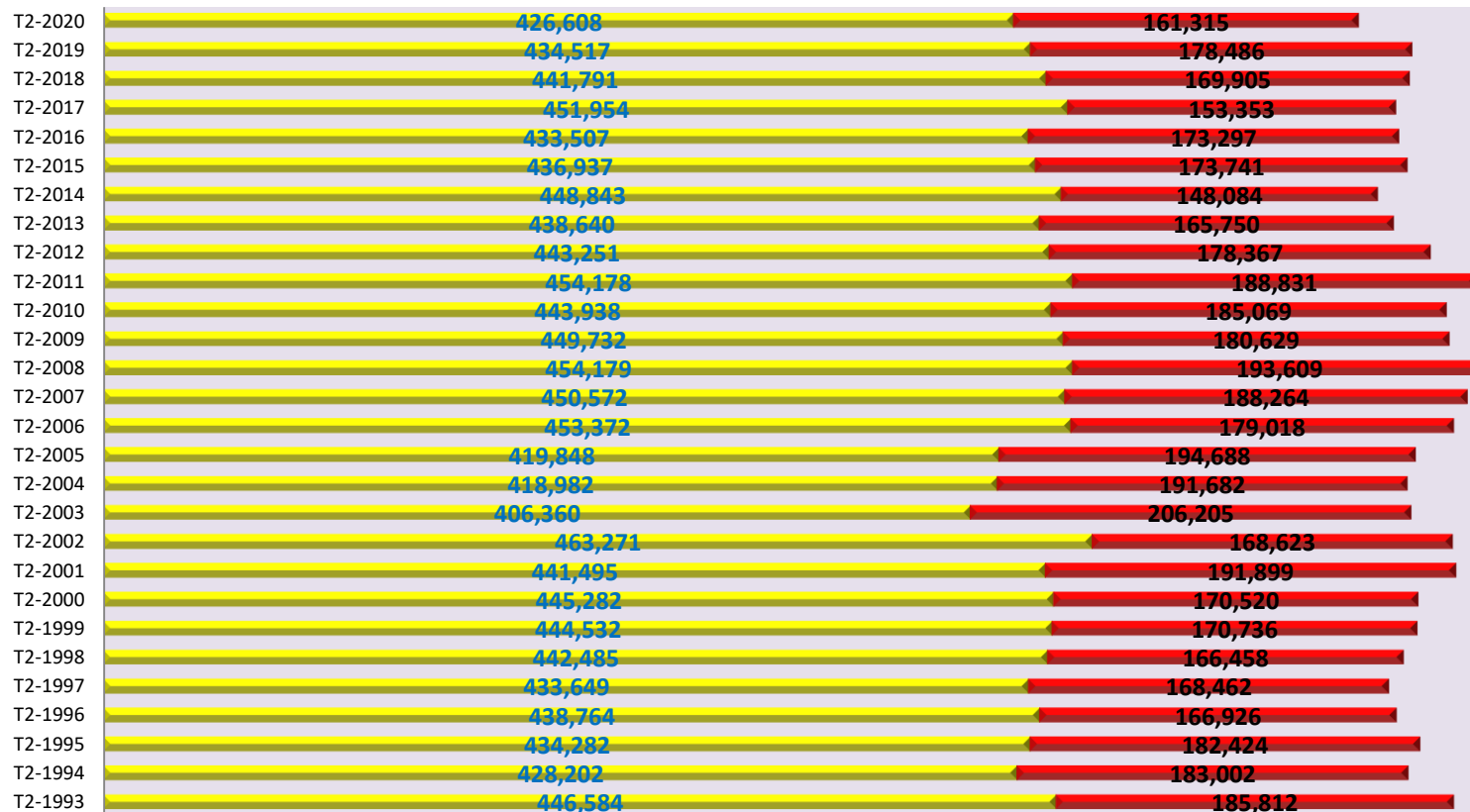
I **maschi** (il 55,6% sul totale occupati in Liguria) **perdono il 4,6%**, mentre le **femmine** (44,4%) **calano del 3,4%** rispetto al 2°T.2019



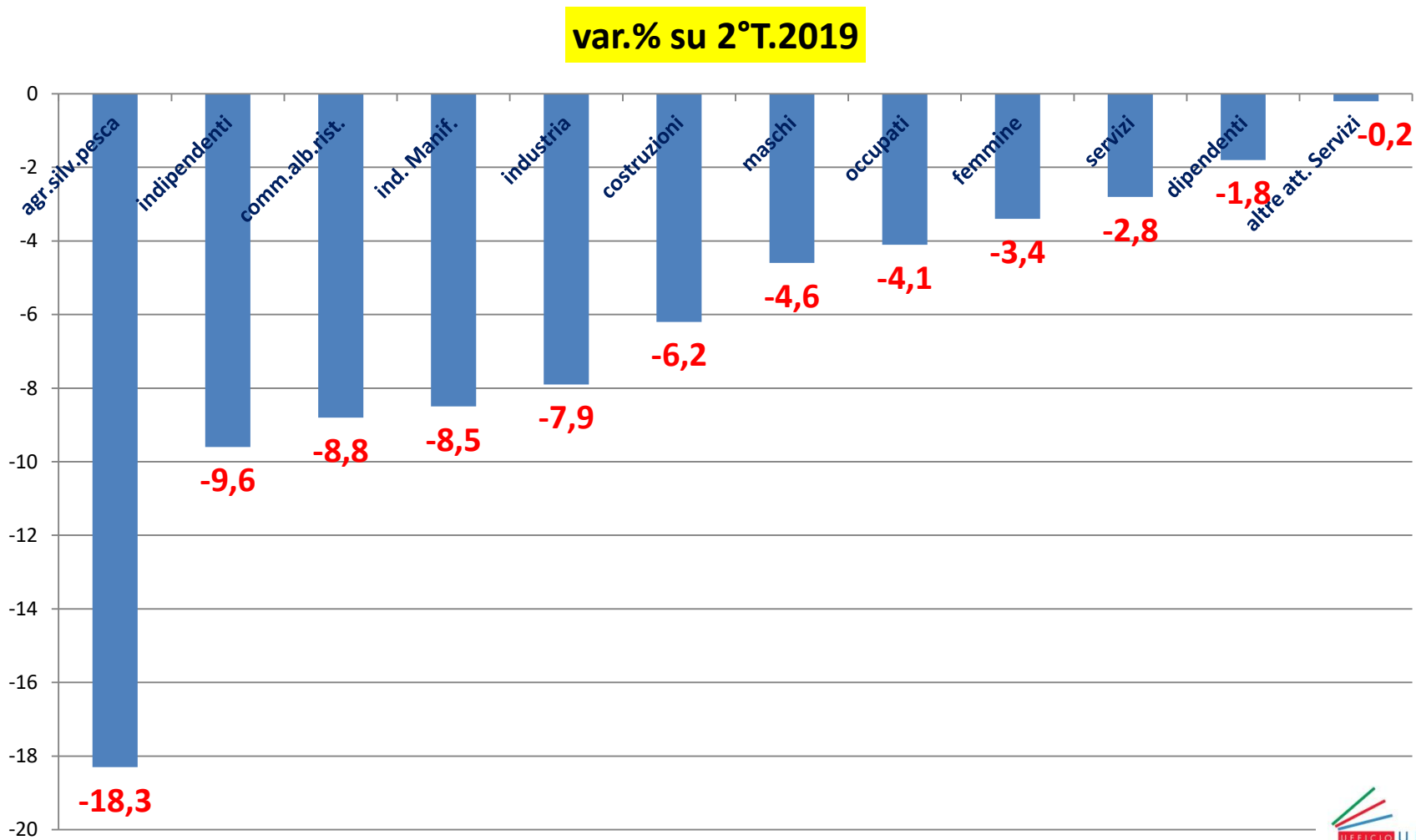
I **Dipendenti** sono il **72,6%** degli occupati liguri e **calano dell'1,8%** sull'anno precedente; gli **Indipendenti** (il **27,4%**) perdono invece il **9,6%** sul 2°T. 2019

**TOTALE OCCUPATI per condizione professionale**

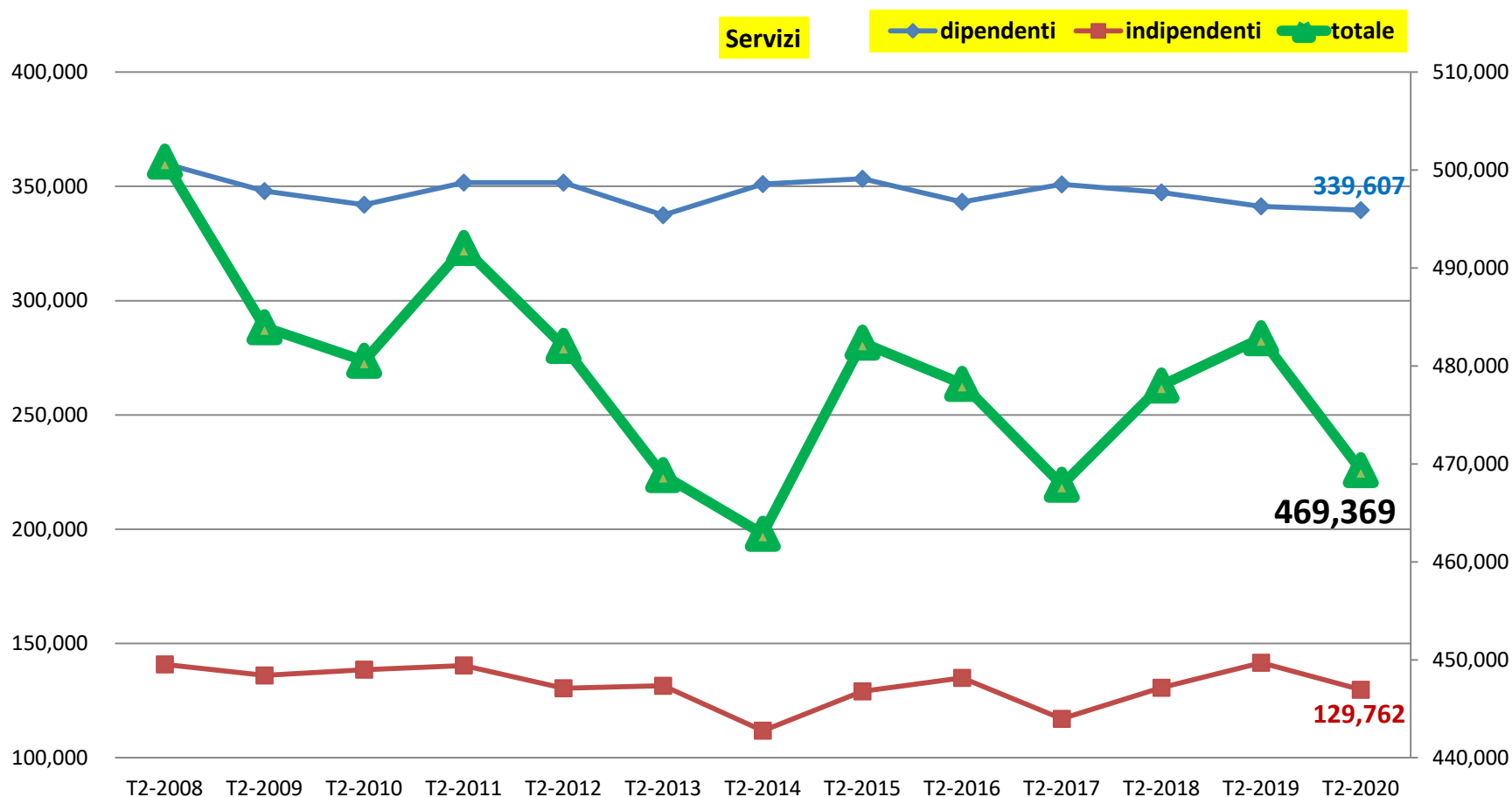
■ totale dipendenti ■ totale indipendenti



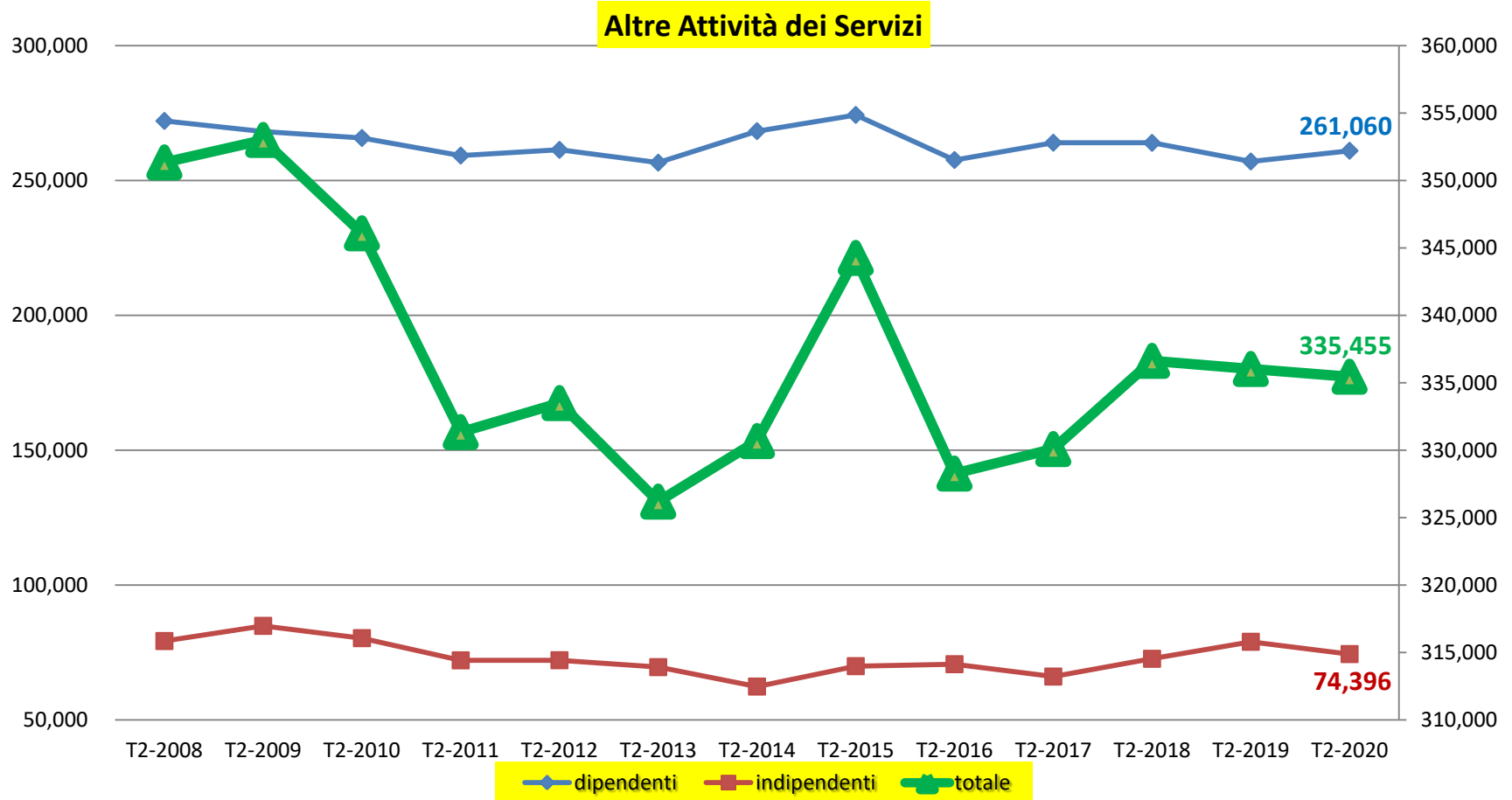
# Tutte le sezioni dell'occupazione sono in calo rispetto al 2°T. 2019



# In Liguria nel 2°T. 2020 i **SERVIZI** rappresentano il **79,8%** dell'occupazione; **perdono 13.465 unità** rispetto all'anno precedente **(-2,8%)**

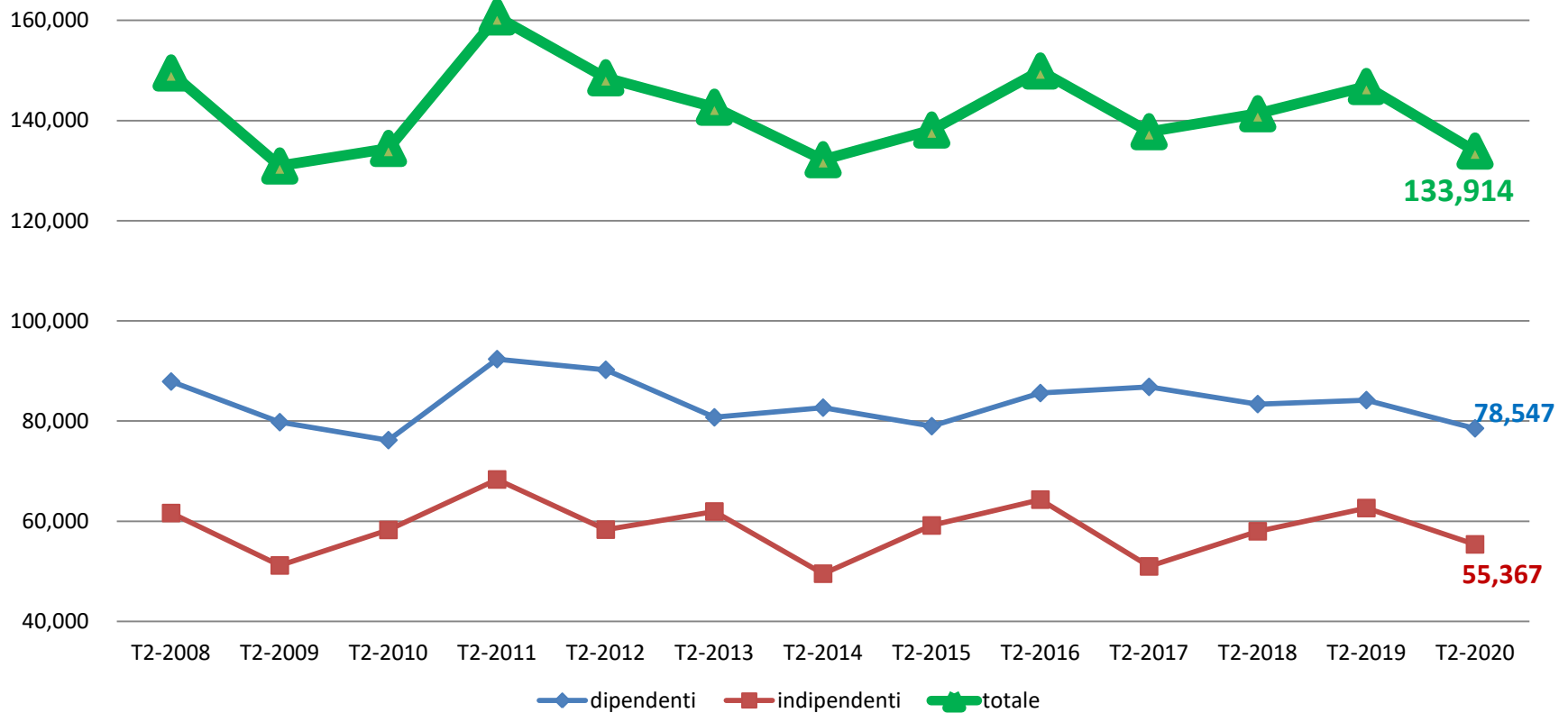


# Nelle **Altre Attività Dei Servizi** il 57,1% di tutti gli occupati in Liguria di cui il 77,8% è dipendente: **in lieve calo (-0,2%)** sul 2°T. 2019



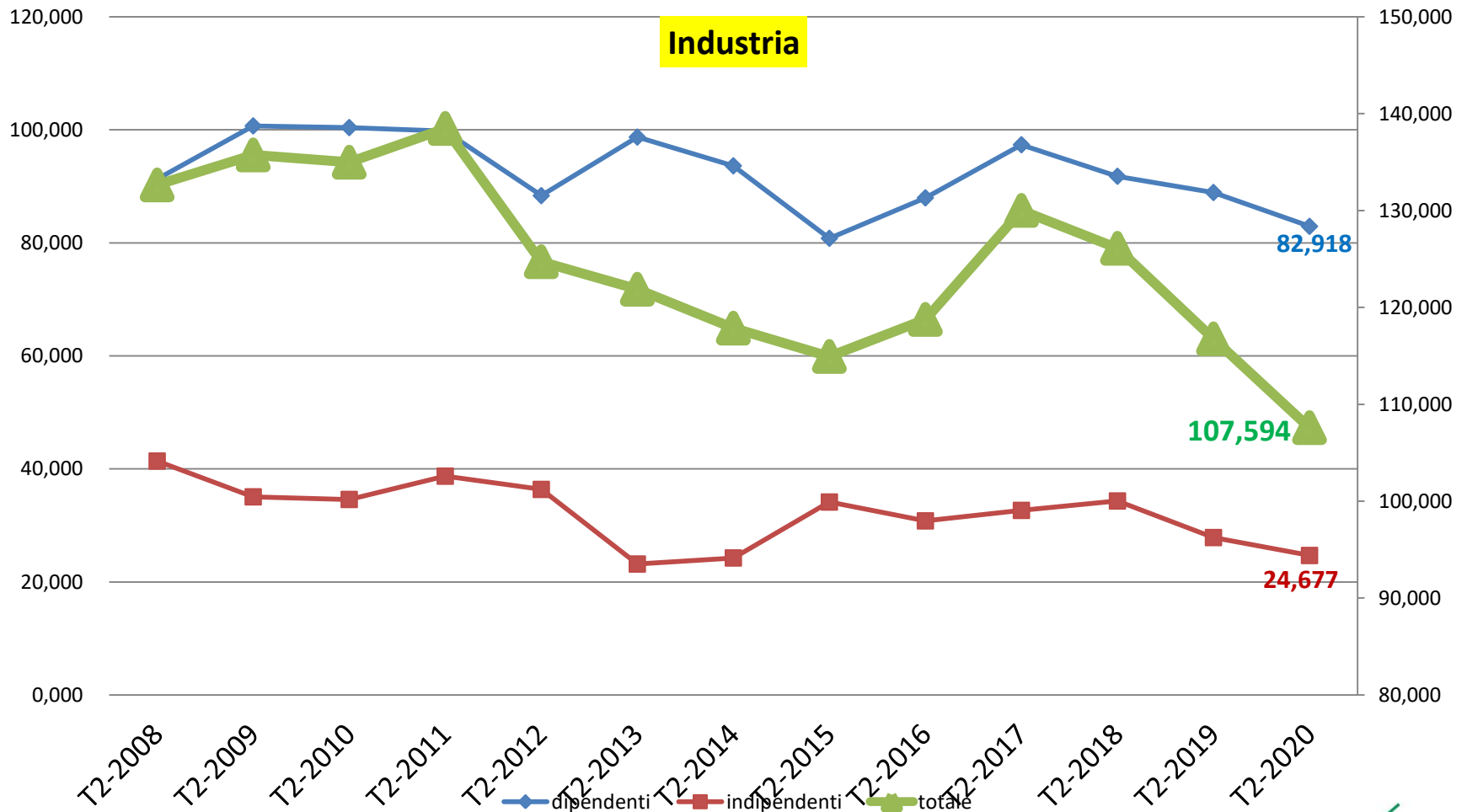
# Commercio Alberghi Ristoranti: qui lavora il 22,8% dei liguri di cui il 58,7% come dipendente. **Perde quasi 13mila occupati sull'anno precedente (-8,8%)**

Commercio Alberghi Ristoranti

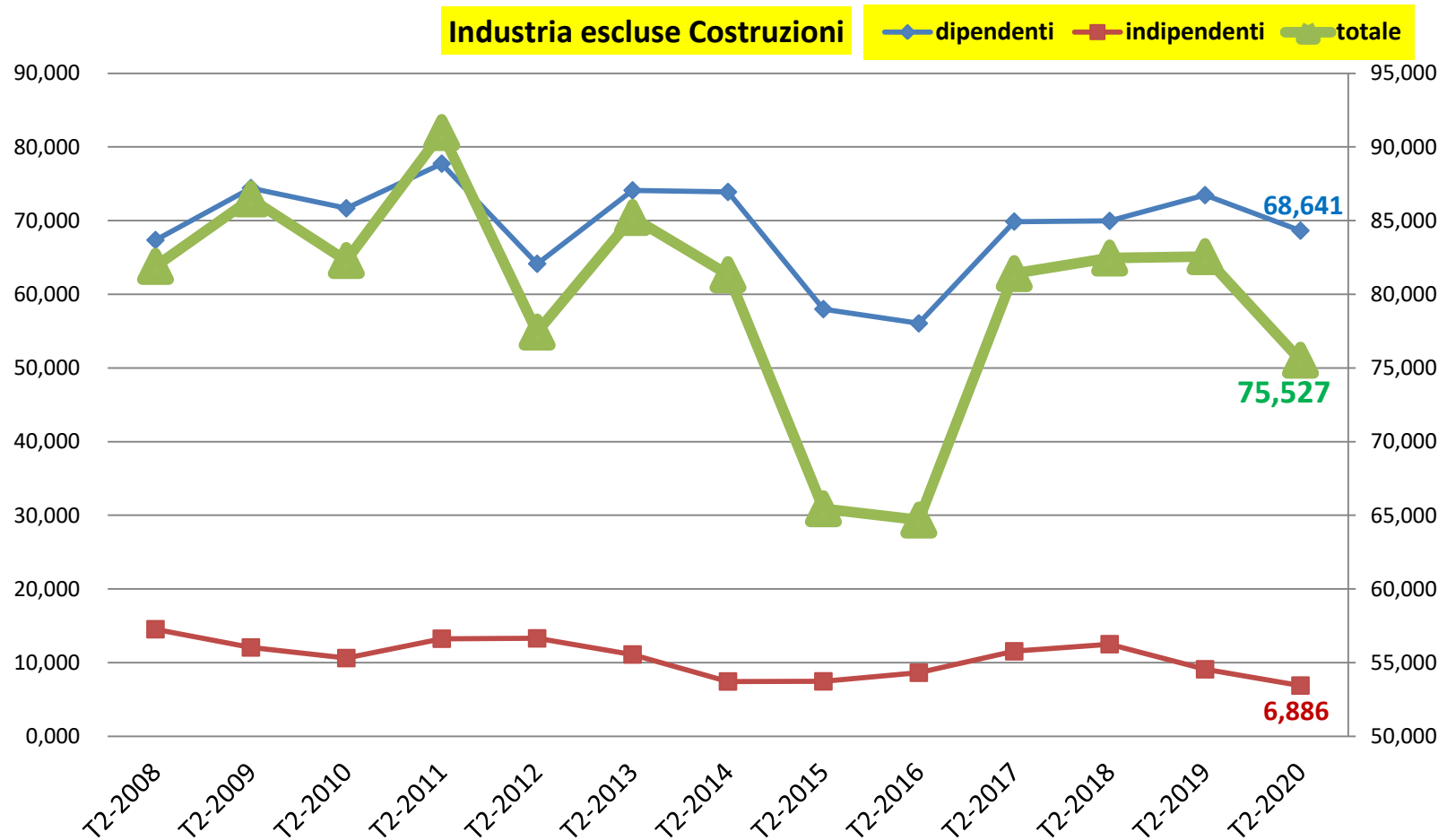




# L'Industria in Liguria rappresenta solo il 18,3% di tutta l'occupazione: nel 2°T. 2020 **cala del 7,9%** sull'anno precedente

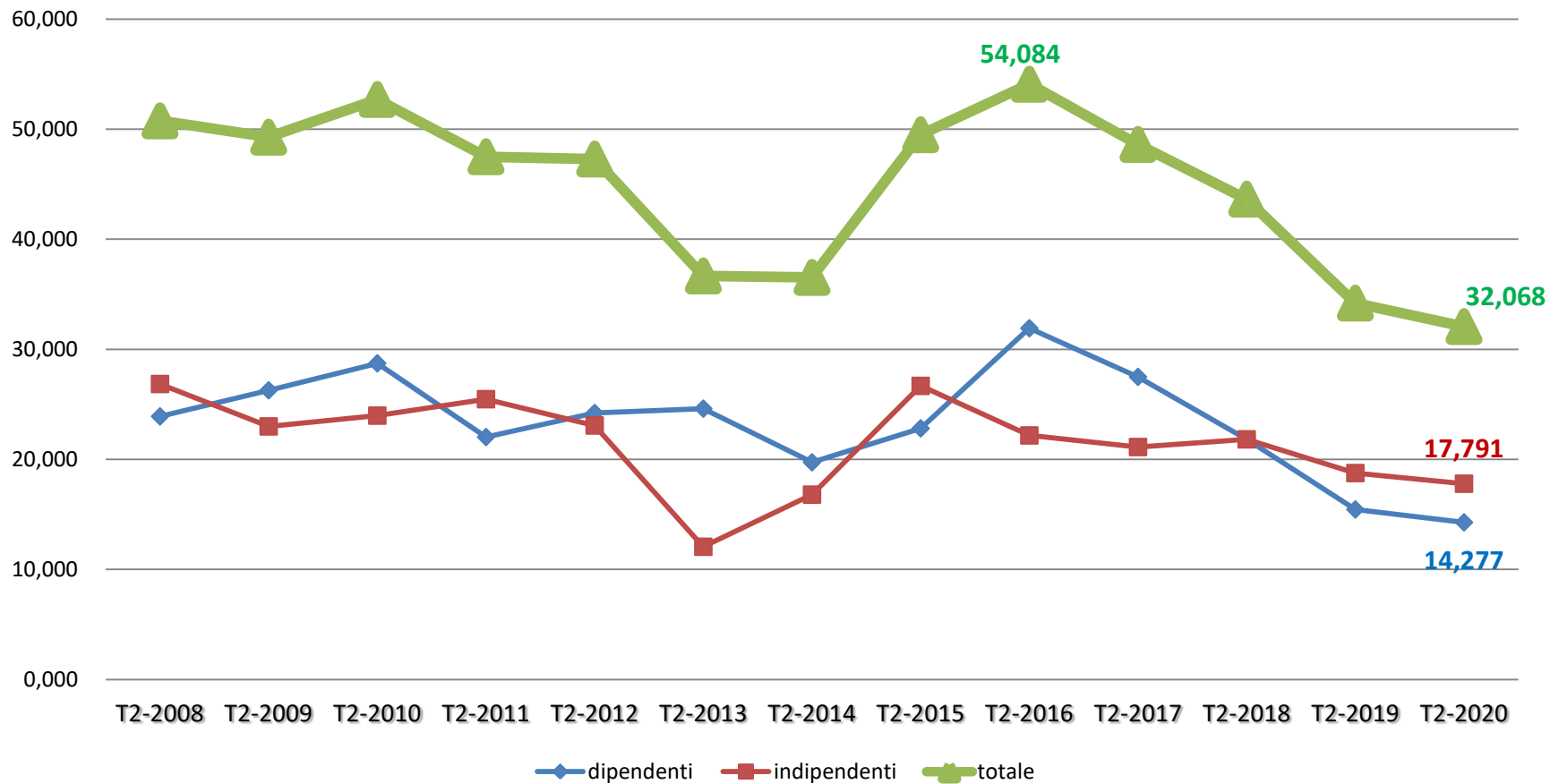


# L'Industria Manifatturiera vale il 12,85% dell'occupazione totale in Liguria: **cala dell'8,5%** sul 2°T.2019



# Le **Costruzioni** valgono il 5,45% dell'occupazione in Liguria: **calano del 6,2%** sull'anno precedente

Costruzioni



# L'Agricoltura, Silvicoltura e Pesca rappresenta solo l'1,83% dell'occupazione ligure ed è in calo del 18,3% rispetto al 2°T. 2019

agricoltura silvicoltura e pesca

